



**PRÉFET
DU CHER**

*Liberté
Égalité
Fraternité*

**Direction départementale
des Territoires**

Arrêté N°DDT-2022-240

Mettant en place le niveau d'anticipation de vigilance, en vue de faire face à une menace de sécheresse dans le département du Cher

Le Préfet du Cher
Chevalier de l'Ordre National du Mérite,

Vu le Code de l'environnement, notamment les articles L 211-1 à L 211-3, L 215-1 à L 215-13 concernant les cours d'eau non domaniaux, les articles L 432-3, L 432-5 et L 432-8 relatifs à la protection de la nature, les articles R 211-1 à R 211-9, R. 211-66 à R 211-70 relatifs à la limitation et à la suspension des usages de l'eau et les articles R 214-1 à R 214-60 portant application des articles L 214-1 à L 214-6 ;

Vu le Schéma Directeur d'Aménagement et de Gestion des Eaux du bassin Loire-Bretagne adopté par le comité de bassin le 3 mars 2022 et approuvé par la préfète coordinatrice de bassin le 18 mars 2022 ;

Vu l'arrêté préfectoral n° 2022-0360 du 11 avril 2022 définissant le cadre des mesures coordonnées de restriction provisoire des prélèvements et des usages de l'eau destinées à faire face à une menace de sécheresse dans le département du Cher ;

Vu l'arrêté préfectoral n° 2022-0242 du 11 mars 2022 accordant délégation de signature à Monsieur Eric DALUZ, directeur départemental des Territoires ;

Vu l'arrêté n° DDT-2022-211 du 10 juin 2022 accordant subdélégation de signature à certains agents de la direction départementale des territoires du Cher ;

Vu l'arrêté n°DDT-2022-231 du 24 juin 2022 constatant le franchissement du seuil d'alerte, d'alerte renforcée ou de crise sur certains cours d'eau et appliquant une limitation provisoire de certains usages de l'eau dans le département du Cher ;

Vu les mesures de débit des cours d'eau relevées jusqu'au 29 juin 2022 ;

Considérant que les débits de l'Aubois à Grossouvre, du Fouzon à Meusnes, du Cher à Vierzon, de l'Indre à Ardentes, de la Théols à Sainte Lizaigne, de l'Arnon à Méreau, de l'Arnon à Mareuil-sur-Arnon sont supérieurs depuis 7 jours minimum à leurs seuils d'alerte respectifs ;

Considérant qu'une connaissance quotidienne des débits des principaux cours d'eau et de leurs affluents est rendue possible via les stations hydrométriques gérées par la Direction Régionale de l'Environnement, de l'Aménagement et du Logement (DREAL) Centre-Val de Loire et qu'elles permettent d'appréhender l'état de la situation hydrologique ;

Considérant la nécessaire solidarité entre les usagers de l'eau, conformément à la Directive Cadre sur l'Eau ;

Considérant qu'il convient de rester prudent, étant donnée l'année en cours exceptionnellement précoce au niveau de la sécheresse ;

Considérant que dans ces conditions, il convient de placer le département en situation de vigilance sécheresse ;

Sur proposition du Directeur Départemental des Territoires ;

ARRETE :

Article 1^{er} – ABROGATION

L'arrêté N°DDT-2022-231 du 24 juin 2022 constatant le franchissement du seuil d'alerte, d'alerte renforcée et de crise sur certains cours d'eau et appliquant une limitation provisoire de certains usages de l'eau dans le département du Cher, est abrogé.

Article 2 – PLACEMENT DU DÉPARTEMENT EN SITUATION DE VIGILANCE

L'ensemble du département du Cher est placé en situation de VIGILANCE.

Ce niveau de gestion d'anticipation n'entraîne pas de limitation des usages de l'eau mais doit inciter les usagers à réaliser des économies d'eau, dans l'objectif de retarder les franchissements à la baisse des débits seuils d'alerte des cours d'eau du département.

Il est demandé à l'ensemble des consommateurs d'eau, qu'elle provienne d'un point de prélèvement privé ou d'un réseau public de distribution, de faire preuve de responsabilité dans l'utilisation de la ressource en eau. Les services de l'État et les collectivités mettent en place une communication renforcée à destination de tous les usagers, visant à sensibiliser aux économies d'eau.

L'annexe 1 présente la cartographie des différentes zones d'alerte dans le département.

L'annexe 2 présente la répartition des communes du département par zones d'alerte.

Article 3 – POURSUITES PÉNALES ET SANCTIONS

En vue de rechercher et constater les infractions, les fonctionnaires des services chargés de la police de l'eau ainsi que les services de Gendarmerie et de Police ont accès aux locaux, installations et lieux où sont réalisées les opérations à l'origine des infractions, dans les limites fixées par les articles L. 172-4 et L. 172-5 du Code de l'Environnement sus-visé.

Est passible d'une peine de six mois d'emprisonnement et de 15 000 euros d'amende, en application de l'article L. 173-4 du Code de l'Environnement, le fait de faire obstacle aux fonctions exercées par les fonctionnaires et agents habilités à exercer des missions de contrôle administratif ou de recherche et de constatation des infractions.

Conformément à l'article R. 216-9 du Code de l'environnement, tout contrevenant aux mesures du présent arrêté encourt une peine d'amende prévue pour les contraventions de 5^e classe, éventuellement cumulative, à chaque fois qu'une infraction a été constatée.

Par ailleurs, le non-respect du débit à réserver aux milieux aquatiques définis par l'article L. 216-7 du Code de l'Environnement est réprimé d'une amende pouvant aller jusqu'à 75 000 euros.

Cette sanction pourra être accompagnée d'une mise en demeure de respecter le présent arrêté en application de l'article L. 216-1 du Code de l'Environnement.

Article 4 – DURÉE DE VALIDITÉ

Les dispositions du présent arrêté sont valables à compter de la date de publication du présent arrêté, et cesseront d'office au 31 octobre 2022. Il pourra cependant y être mis fin avant, dans la même forme et s'il y a lieu, graduellement, dès que les conditions d'écoulement ou d'approvisionnement permettront de garantir la préservation de la ressource et du milieu aquatique.

Article 5 – AFFICHAGE

Le présent arrêté sera publié au recueil des actes administratifs de la préfecture, sur son site internet à l'adresse suivante :

<https://www.cher.gouv.fr/Politiques-publiques/Environnement-eau-foret-chasse-peche-reserves-naturelles/Eau/Etiage-annee-en-cours>

et sera adressé aux maires des communes concernées pour affichage en mairie dès réception pour toute la période d'application. Une publicité sera réalisée via un communiqué de presse.

L'arrêté est également consultable sur le site propluvia :

<https://propluvia.developpement-durable.gouv.fr/propluviapublic/>

Article 6 – EXÉCUTION

Le Secrétaire Général de la préfecture, les Sous-Préfètes de Vierzon et Saint-Amand-Montrond, le Directeur Départemental des Territoires du Cher, le Directeur Départemental des Territoires de la Nièvre, le Directeur Départemental de l'Emploi, du Travail, des Solidarités et de la Protection des Populations du Cher, le Directeur Régional de l'Environnement, de l'Aménagement et du Logement, le Commandant du Groupement de Gendarmerie du Cher, les Maires des communes concernées, le Chef du service départemental de l'Office Français pour la Biodiversité, et les agents visés à l'article L. 216-3 du Code de l'Environnement sont chargés, chacun en ce qui le concerne, de l'exécution du présent arrêté.

Bourges, le 01/07/2022

Pour le Préfet et par délégation,
Le directeur départemental des territoires

Signé

Eric Daluz

Voies et délais de Recours

Dans un délai de deux mois à compter, soit de la notification, soit de la publication du présent arrêté au recueil des actes administratifs de la préfecture du Cher, les recours suivants peuvent être introduits :

- un recours gracieux, adressé à Monsieur le Préfet du Cher ;
- un recours hiérarchique, adressé au(x) ministre(s) concerné(s) ;

Dans ces deux cas et conformément aux dispositions de l'article R. 421-2 du code de justice administrative, le silence de l'administration vaut rejet implicite au terme d'un délai de deux mois.

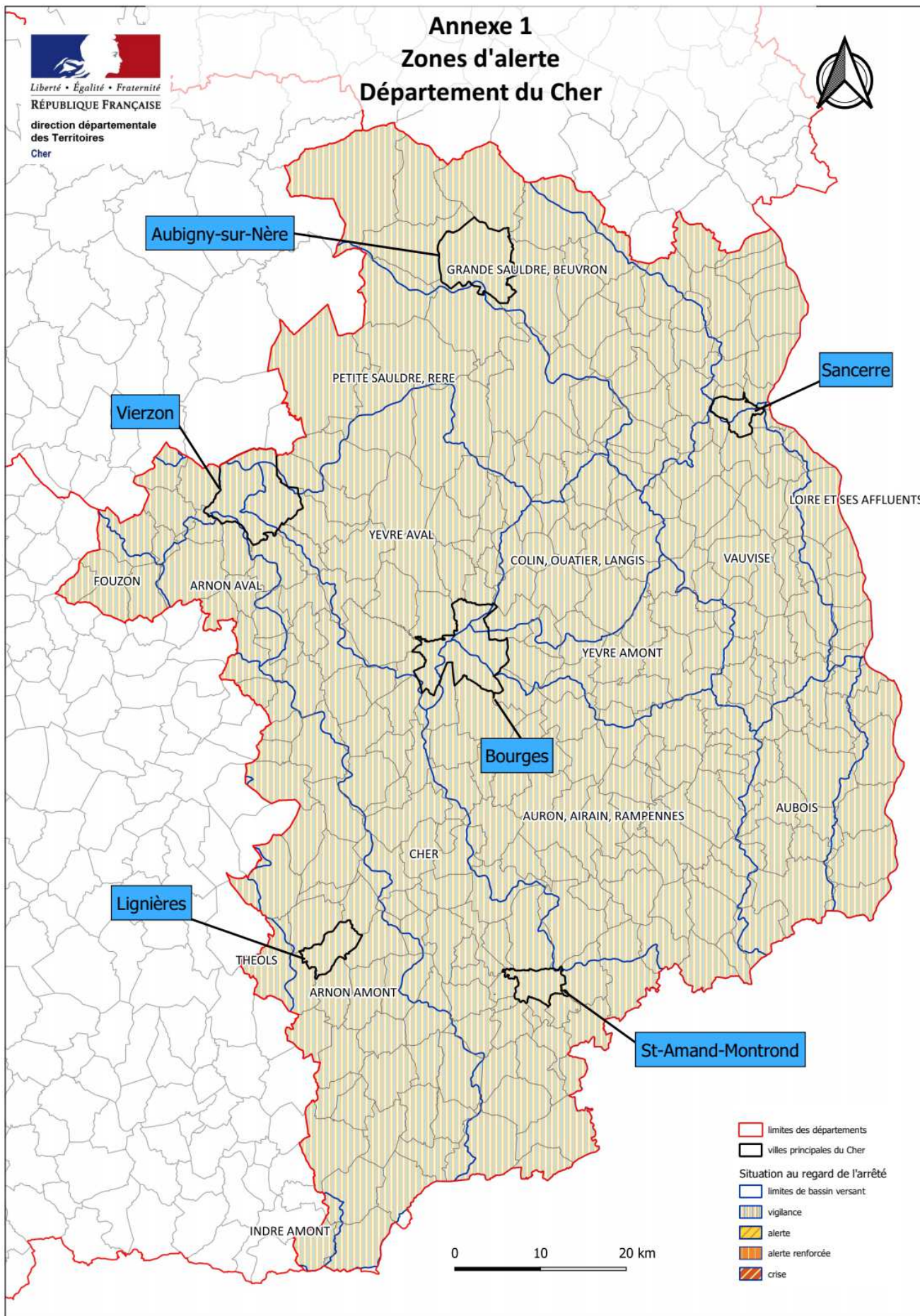
- un recours contentieux, en saisissant le Tribunal Administratif d'Orléans (45). Le tribunal administratif d'Orléans peut être saisi par l'application « télérécurse citoyens » accessible par le site internet <http://www.telerecours.fr>.

Après un recours gracieux ou hiérarchique, le délai du recours contentieux ne court qu'à compter du rejet explicite ou implicite de l'un de ces recours.



Liberté • Égalité • Fraternité
 RÉPUBLIQUE FRANÇAISE
 direction départementale
 des Territoires
 Cher

Annexe 1 Zones d'alerte Département du Cher



ANNEXE 2

Répartition des communes par bassin versant

Rappel : les usages domestiques et les usages dont l'eau est issue du réseau de distribution d'eau potable sont soumis aux mesures de restriction du niveau d'alerte le plus fort touchant la commune. Les usages non domestiques dont l'eau est d'une autre origine s'appliquent dans la limite du bassin hydrographique concerné.

| | ARNON AMONT | ARNON AVAL | AUBOIS | AURON, AIRAIN ET RAMPENNES | CHER | COLIN QUATIER ET LANGIS | FOUZON | GRANDE SAULDRE ET BEUVRON | INDRE AMONT | LOIRE | PETITE SAULDRE ET RERE | THEOLS | VAUISE | YEVRE AMONT | YEVRE AVAL |
|----------------------|-------------|------------|--------|----------------------------|------|-------------------------|--------|---------------------------|-------------|-------|------------------------|--------|--------|-------------|------------|
| ACHERES | | | | | | | | | | | X | | | | X |
| AINAY-LE-VIEIL | | | | | X | | | | | | | | | | |
| ALLOGNY | | | | | | | | | | | | | | | X |
| ALLOUIS | | | | | | | | | | | | | | | X |
| ANNOIX | | | | X | | | | | | | | | | X | |
| APREMONT-SUR-ALLIER | | | X | | | | | | | X | | | | | |
| ARCAY | | | | X | X | | | | | | | | | | |
| ARCOMPS | X | | | | X | | | | | | | | | | |
| ARDENAIS | X | | | | | | | | | | | | | | |
| ARGENT-SUR-SAULDRE | | | | | | | | X | | | | | | | |
| ARGENVIERES | | | | | | | | | | X | | | X | | |
| ARPHEUILLES | | | | X | X | | | | | | | | | | |
| ASSIGNY | | | | | | | | X | | X | | | | | |
| AUBIGNY-SUR-NERE | | | | | | | | X | | | X | | | | |
| AUBINGES | | | | | | X | | | | | | | | | |
| AUGY-SUR-AUBOIS | | | X | X | | | | | | | | | | | |
| AVORD | | | | X | | | | | | | | | | X | |
| AZY | | | | | | X | | | | | | | X | X | |
| BANNAY | | | | | | | | | | X | | | | | |
| BANNEGON | | | | X | | | | | | | | | | | |
| BARLIEU | | | | | | | | X | | X | | | | | |
| BAUGY | | | | X | | | | | | | | | X | X | |
| BEDDES | X | | | | | | | | | | | | | | |
| BEFFES | | | | | | | | | | X | | | X | | |
| BELLEVILLE-SUR-LOIRE | | | | | | | | | | X | | | | | |
| BENGY-SUR-CRAON | | | | X | | | | | | | | | | X | |
| BERRY-BOUY | | | | | | | | | | | | | | | X |
| BESSAIS-LE-FROMENTAL | | | | X | | | | | | | | | | | |
| BLANCAFORT | | | | | | | | X | | X | | | | | |
| BLET | | | | X | | | | | | | | | | X | |
| BOULLERET | | | | | | | | | | X | | | | | |
| BOURGES | | | | X | X | X | | | | | | | | | X |
| BOUZAIS | | | | | X | | | | | | | | | X | |
| BRECY | | | | | | X | | | | | | | | X | |
| BRINAY | | X | | | X | | | | | | | | | | |
| BRINON-SUR-SAULDRE | | | | | | | | X | | | X | | | | |
| BRUERE-ALLICHAMPS | | | | | X | | | | | | | | | | |
| BUE | | | | | | | | | | X | | | X | | |
| BUSSY | | | | X | | | | | | | | | | X | |
| CERBOIS | | X | | | X | | | | | | | | | | |

Rappel : les usages domestiques et les usages dont l'eau est issue du réseau de distribution d'eau potable sont soumis aux mesures de restriction du niveau d'alerte le plus fort touchant la commune. Les usages non domestiques dont l'eau est d'une autre origine s'appliquent dans la limite du bassin hydrographique concerné.

| | ARNON AMONT | ARNON AVAL | AUBOIS | AURON, AIRAIN ET RAMPENNES | CHER | COLIN QUATIER ET LANGIS | FOUZON | GRANDE SAULDRE ET BEUVRON | INDRE AMONT | LOIRE | PETITE SAULDRE ET RERE | THEOLS | VAUVISE | YEVRE AMONT | YEVRE AVAL |
|----------------------|-------------|------------|--------|----------------------------|------|-------------------------|--------|---------------------------|-------------|-------|------------------------|--------|---------|-------------|------------|
| CHALIVOY-MILON | | | | X | | | | | | | | | | X | |
| CHAMBON | X | | | | X | | | | | | | | | | |
| CHARENTON-DU-CHER | | | | X | X | | | | | | | | | | |
| CHARENTONNAY | | | | | | | | | | | | | X | | |
| CHARLY | | | | X | | | | | | | | | | | |
| CHAROST | X | | | | X | | | | | | | | | | |
| CHASSY | | | X | | | | | | | | | | X | X | |
| CHATEAUMEILLANT | X | | | | | | | | | | | | | | |
| CHATEAUNEUF-SUR-CHER | | | | | X | | | | | | | | | | |
| CHAUMONT | | | | X | | | | | | | | | | | |
| CHAUMOUX-MARCILLY | | | | | | | | | | | | | X | X | |
| CHAVANNES | | | | X | X | | | | | | | | | | |
| CHERY | | X | | | | | | | | | | | | | |
| CHEZAL-BENOIT | X | X | | | | | | | | | X | | | | |
| CIVRAY | X | | | | X | | | | | | | | | | |
| CLEMONT | | | | | | | | X | | | | | | | |
| COGNY | | | | X | | | | | | | | | | | |
| COLOMBIERS | | | | | X | | | | | | | | | | |
| CONCRESSAULT | | | | | | | | X | | | | | | | |
| CONTRES | | | | X | | | | | | | | | | | |
| CORNUSSE | | | | X | | | | | | | | | | | |
| CORQUOY | X | | | | X | | | | | | | | | | |
| COUARGUES | | | | | | | | | | X | | | X | | |
| COURS-LES-BARRES | | | X | | | | | | | X | | | | | |
| COUST | | | | | X | | | | | | | | | | |
| COUY | | | | | | | | | | | | | X | X | |
| CREZANCAY-SUR-CHER | | | | | X | | | | | | | | | | |
| CREZANCY-EN-SANCERRE | | | | | | | | X | | | | | X | | |
| CROISY | | | X | X | | | | | | | | | | X | |
| CROSSES | | | | X | | | | | | | | | | X | |
| CUFFY | | | X | | | | | | | X | | | | | |
| CULAN | X | | | | | | | | | | | | | | |
| DAMPIERRE-EN-CROT | | | | | | | | X | | | | | | | |
| DAMPIERRE-EN-GRACAY | | X | | | X | | X | | | | | | | | |
| DREVANT | | | | | X | | | | | | | | | | |
| DUN-SUR-AURON | | | | X | | | | | | | | | | X | |
| ENNORDRES | | | | | | | | X | | X | | | | | |
| EPINEUIL-LE-FLEURIEL | X | | | | X | | | | | | | | | | |
| ETRECHY | | | | | | X | | | | | | | X | X | |
| FARGES-ALLICHAMPS | | | | | X | | | | | | | | | | |

Rappel : les usages domestiques et les usages dont l'eau est issue du réseau de distribution d'eau potable sont soumis aux mesures de restriction du niveau d'alerte le plus fort touchant la commune. Les usages non domestiques dont l'eau est d'une autre origine s'appliquent dans la limite du bassin hydrographique concerné.

| | ARNON AMONT | ARNON AVAL | AUBOIS | AURON, AIRAIN ET RAMPENNES | CHER | COLIN OUATIER ET LANGIS | FOUZON | GRANDE SAULDRE ET BEUVRON | INDRE AMONT | LOIRE | PETITE SAULDRE ET RERE | THEOLS | VAUVISE | YEVRE AMONT | YEVRE AVAL |
|-------------------------|-------------|------------|--------|----------------------------|------|-------------------------|--------|---------------------------|-------------|-------|------------------------|--------|---------|-------------|------------|
| FARGES-EN-SEPTAINE | | | | | | X | | | | | | | | X | |
| FAVERDINES | X | | | | X | | | | | | | | | | |
| FEUX | | | | | | | | | | | | | X | | |
| FLAVIGNY | | | | X | | | | | | | | | | | |
| FOECY | | | | | X | | | | | | | | | | X |
| FUSSY | | | | | | | | | | | | | | | X |
| GARDEFORT | | | | | | | | | | | | | X | | |
| GARIGNY | | | | | | | | | | | | | X | | |
| GENOUILLY | | | | | X | | X | | | | | | | | |
| GERMIGNY-L'EXEMPT | | | X | | | | | | | | | | | | |
| GIVARDON | | | X | X | | | | | | | | | | | |
| GRACAY | | | | | | | X | | | | | | | | |
| GROISES | | | | | | | | | | | | | X | | |
| GRON | | | | | | | | | | | | | X | X | |
| GROSSOUVRE | | | X | | | | | | | X | | | | | |
| HENRICHEMONT | | | | | | | | | | | X | | | | |
| HERRY | | | | | | | | | | X | | | X | | |
| HUMBLIGNY | | | | | | X | | X | | | X | | X | | |
| IDS-SAINT-ROCH | X | | | | | | | | | | | | | | |
| IGNOL | | | X | X | | | | | | | | | | X | |
| INEUIL | X | | | | X | | | | | | | | | | |
| IVOY-LE-PRE | | | | | | | | X | | | X | | | | |
| JALOGNES | | | | | | | | | | | | | X | | |
| JARS | | | | | | | | X | | | | | | | |
| JOUET-SUR-L'AUBOIS | | | X | | | | | | | X | | | | | |
| JUSSY-CHAMPAGNE | | | | X | | | | | | | | | | X | |
| JUSSY-LE-CHAUDRIER | | | | | | | | | | X | | | X | | |
| LA CELETTE | | | | | X | | | | | | | | | | |
| LA CELLE | | | | | X | | | | | | | | | | |
| LA CELLE-CONDE | X | X | | | | | | | | | | X | | | |
| LA CHAPELLE-D'ANGILLON | | | | | | | | | | | X | | | | |
| LA CHAPELLE-HUGON | | | X | | | | | | | X | | | | | |
| LA CHAPELLE-MONTLINARD | | | | | | | | | | X | | | | | |
| LA CHAPELLE-SAINT-URSIN | | | | | X | | | | | | | | | | X |
| LA CHAPELOTTE | | | | | | | | X | | | X | | | | |
| LA GROUTTE | | | | | X | | | | | | | | | | |
| LA GUERCHE-SUR-L'AUBOIS | | | X | | | | | | | X | | | | | |
| LA PERCHE | | | | | X | | | | | | | | | | |
| LANTAN | | | | X | | | | | | | | | | X | |
| LAPAN | X | | | | X | | | | | | | | | | |

Rappel : les usages domestiques et les usages dont l'eau est issue du réseau de distribution d'eau potable sont soumis aux mesures de restriction du niveau d'alerte le plus fort touchant la commune. Les usages non domestiques dont l'eau est d'une autre origine s'appliquent dans la limite du bassin hydrographique concerné.

| | ARNON AMONT | ARNON AVAL | AUBOIS | AURON, AIRAIN ET RAMPENNES | CHER | COLIN QUATIER ET LANGIS | FOUZON | GRANDE SAULDRE ET BEUVRON | INDRE AMONT | LOIRE | PETITE SAULDRE ET RERE | THEOLS | VAUVISE | YEVRE AMONT | YEVRE AVAL |
|-------------------------|-------------|------------|--------|----------------------------|------|-------------------------|--------|---------------------------|-------------|-------|------------------------|--------|---------|-------------|------------|
| LAVERDINES | | | | | | | | | | | | | | | |
| LAZENAY | X | X | | | X | | | | | | | | | | |
| LE CHATELET | X | | | | | | | | | | | | | | |
| LE CHAUTAY | | | X | | | | | | | | | | | | |
| LE NOYER | | | | | | | X | | | | X | | | | |
| LE PONDY | | | | X | | | | | | | | | | | |
| LE SUBDRAY | | | | | X | | | | | | | | | | X |
| LERE | | | | | | | | | | X | | | | | |
| LES AIX-D'ANGILLON | | | | | | X | | | | | | | | | |
| LEVET | | | | X | X | | | | | | | | | | |
| LIGNIERES | X | | | | | | | | | | | | | | |
| LIMEUX | | X | | | X | | | | | | | | | | |
| LISSAY-LOCHY | | | | X | | | | | | | | | | | |
| LOYE-SUR-ARNON | X | | | | X | | | | | | | | | | |
| LUGNY-BOURBONNAIS | | | | X | | | | | | | | | | | |
| LUGNY-CHAMPAGNE | | | | | | | | | | | | | X | | |
| LUNERY | X | | | | X | | | | | | | | | | |
| LURY-SUR-ARNON | | X | | | X | | | | | | | | | | |
| MAISONNAIS | X | | | | | | | | | | | | | | |
| MARCAIS | X | | | | X | | | | | | | | | | |
| MAREUIL-SUR-ARNON | X | | | | | | | | | | | | | | |
| MARMAGNE | | | | | X | | | | | | | | | | X |
| MARSEILLES-LES-AUBIGNY | | | X | | | | | | | X | | | X | | |
| MASSAY | | X | | | X | | X | | | | | | | | |
| MEHUN-SUR-YEVRE | | | | | X | | | | | | | | | | X |
| MEILLANT | | | | X | X | | | | | | | | | | |
| MENETOU-COUTURE | | | X | | | | | | | X | | | X | | |
| MENETOU-RATEL | | | | | | | X | | | X | | | X | | |
| MENETOU-SALON | | | | | | X | | | | | X | | | | X |
| MENETREOL-SOUS-SANCERRE | | | | | | | X | | | X | | | X | | |
| MENETREOL-SUR-SAULDRE | | | | | | | | | | | X | | | | |
| MEREAU | | X | | | X | | | | | | | | | | |
| MERY-ES-BOIS | | | | | | | | | | | X | | | | X |
| MERY-SUR-CHER | | | | | X | | | | | | | | | | |
| MONTIGNY | | | | | | X | | X | | | | | X | | |
| MONTLOUIS | X | | | | | | | | | | | | | | |
| MORLAC | X | | | | X | | | | | | | | | | |
| MORNAY-BERRY | | | | | | | | | | | | | X | | |
| MORNAY-SUR-ALLIER | | | X | | | | | | | X | | | | | |
| MOROGUES | | | | | | X | | X | | | X | | | | |

Rappel : les usages domestiques et les usages dont l'eau est issue du réseau de distribution d'eau potable sont soumis aux mesures de restriction du niveau d'alerte le plus fort touchant la commune. Les usages non domestiques dont l'eau est d'une autre origine s'appliquent dans la limite du bassin hydrographique concerné.

| | ARNON AMONT | ARNON AVAL | AUBOIS | AURON, AIRAIN ET RAMPENNES | CHER | COLIN OUATIER ET LANGIS | FOUZON | GRANDE SAULDRE ET BEUVRON | INDRE AMONT | LOIRE | PETITE SAULDRE ET RERE | THEOLS | VAUWISE | YEVRE AMONT | YEVRE AVAL |
|-------------------------|-------------|------------|--------|----------------------------|------|-------------------------|--------|---------------------------|-------------|-------|------------------------|--------|---------|-------------|------------|
| MORTHOMIERS | | | | | X | | | | | | | | | | X |
| MOULINS-SUR-YEVRE | | | | | | X | | | | | | | | X | |
| NANCAY | | | | | | | | | | | X | | | | X |
| NERONDES | | | X | X | | | | | | | | | X | X | |
| NEUILLY-EN-DUN | | | | X | | | | | | | | | | | |
| NEUILLY-EN-SANCERRE | | | | | | | | X | | | X | | | | |
| NEUVY-DEUX-CLOCHERS | | | | | | | | X | | | X | | X | | |
| NEUVY-LE-BARROIS | | | | | | | | | | X | | | | | |
| NEUVY-SUR-BARANGEON | | | | | | | | | | | X | | | | X |
| NOHANT-EN-GOUT | | | | | | X | | | | | | | | X | |
| NOHANT-EN-GRACAY | | X | | | X | | X | | | | | | | | |
| NOZIERES | | | | | X | | | | | | | | | | |
| OIZON | | | | | | | | X | | | X | | | | |
| ORCENAIS | X | | | | X | | | | | | | | | | |
| ORVAL | | | | | X | | | | | | | | | | |
| OSMERY | | | | X | | | | | | | | | | | |
| OSMOY | | | | X | | | | | | | | | | X | |
| OUROUER-LES-BOURDELINS | | | X | X | | | | | | | | | | X | |
| PARASSY | | | | | | X | | | | | X | | | | |
| PARNAY | | | | X | | | | | | | | | | | |
| PIGNY | | | | | | X | | | | | | | | | X |
| PLAIMPIED-GIVAUDINS | | | | X | | | | | | | | | | | |
| PLOU | X | | | | X | | | | | | | | | | |
| POISIEUX | X | | | | | | | | | | | | | | |
| PRECY | | | | | | | | | | X | | | X | | |
| PRESLY | | | | | | | | | | | X | | | | X |
| PREUILLY | | | | | X | | | | | | | | | | |
| PREVERANGES | X | | | | | | | | X | | | | | | |
| PRIMELLES | X | | | | X | | | | | | | | | | |
| QUANTILLY | | | | | | | | | | | | | | | X |
| QUINCY | | | | | X | | | | | | | | | | |
| RAYMOND | | | | X | | | | | | | | | | | |
| REIGNY | X | | | | | | | | | | | | | | |
| REZAY | X | | | | | | | | | | | | | | |
| RIANS | | | | | | X | | | | | | | | | |
| SAGONNE | | | X | X | | | | | | | | | | | |
| SAINT-AIGNAN-DES-NOYERS | | | X | X | | | | | | | | | | | |
| SAINT-AMAND-MONTROND | | | | X | X | | | | | | | | | | |
| SAINT-AMBROIX | X | X | | | | | | | | | | | | | |
| SAINT-BAUDEL | X | | | | | | | | | | | | | | |

Rappel : les usages domestiques et les usages dont l'eau est issue du réseau de distribution d'eau potable sont soumis aux mesures de restriction du niveau d'alerte le plus fort touchant la commune. Les usages non domestiques dont l'eau est d'une autre origine s'appliquent dans la limite du bassin hydrographique concerné.

| | ARNON AMONT | ARNON AVAL | AUBOIS | AURON, AIRAIN ET RAMPENNES | CHER | COLIN OUATIER ET LANGIS | FOUZON | GRANDE SAULDRE ET BEUVRON | INDRE AMONT | LOIRE | PETITE SAULDRE ET RERE | THEOLS | VAUVISE | YEVRE AMONT | YEVRE AVAL |
|-----------------------------|-------------|------------|--------|----------------------------|------|-------------------------|--------|---------------------------|-------------|-------|------------------------|--------|---------|-------------|------------|
| SAINT-BOUIZE | | | | | | | | | | X | | | X | | |
| SAINT-CAPRAIS | | | | | X | | | | | | | | | | |
| SAINT-CEOLS | | | | | | X | | | | | | | | | |
| SAINT-CHRISTOPHE-LE-CHAUDRY | X | | | | X | | | | | | | | | | |
| SAINT-DENIS-DE-PALIN | | | | X | | | | | | | | | | | |
| SAINT-DOULCHARD | | | | | | | | | | | | | | | X |
| SAINTE-GEMME-EN-SANCERROIS | | | | | | | | X | | X | | | | | |
| SAINT-ELOY-DE-GY | | | | | | | | | | | | | | | X |
| SAINTE-LUNAISE | | | | | | | | | | | | | | | |
| SAINTE-MONTAINE | | | | | | | | X | | | X | | | | |
| SAINTE-SOLANGE | | | | | | X | | | | | | | | | |
| SAINTE-THORETTE | | | | | X | | | | | | | | | | X |
| SAINT-FLORENT-SUR-CHER | X | | | | X | | | | | | | | | | |
| SAINT-GEORGES-DE-POISIEUX | | | | | X | | | | | | | | | | |
| SAINT-GEORGES-SUR-LA-PREE | | X | | | X | | | | | | | | | | |
| SAINT-GEORGES-SUR-MOULON | | | | | | | | | | | | | | | X |
| SAINT-GERMAIN-DES-BOIS | | | | X | X | | | | | | | | | | |
| SAINT-GERMAIN-DU-PUY | | | | | | X | | | | | | | | X | |
| SAINT-HILAIRE-DE-COURT | | X | | | X | | | | | | | | | | |
| SAINT-HILAIRE-DE-GONDILLY | | | X | | | | | | | | | | X | | |
| SAINT-HILAIRE-EN-LIGNIERES | X | X | | | | | | | | | X | | | | |
| SAINT-JEANVRIN | X | | | | | | | | | | | | | | |
| SAINT-JUST | | | | X | | | | | | | | | | X | |
| SAINT-LAURENT | | | | | | | | | | | X | | | | X |
| SAINT-LEGER-LE-PETIT | | | | | | | | | | X | | | X | | |
| SAINT-LOUP-DES-CHAUMES | | | | | X | | | | | | | | | | |
| SAINT-MARTIN-D'AUXIGNY | | | | | | | | | | | | | | | X |
| SAINT-MARTIN-DES-CHAMPS | | | | | | | | | | X | | | X | | |
| SAINT-MAUR | X | | | | | | | | | | | | | | |
| SAINT-MICHEL-DE-VOLANGIS | | | | | | X | | | | | | | | | X |
| SAINT-OUTRILLE | | | | | | | X | | | | | | | | |
| SAINT-PALAIS | | | | | | | | | | | X | | | | X |
| SAINT-PIERRE-LES-BOIS | X | | | | | | | | | | | | | | |
| SAINT-PIERRE-LES-ETIEUX | | | | X | X | | | | | | | | | | |
| SAINT-PRIEST-LA-MARCHE | X | | | | | | | | X | | | | | | |
| SAINT-SATUR | | | | | | | | | | X | | | X | | |
| SAINT-SATURNIN | X | | | | | | | | X | | | | | | |
| SAINT-SYMPHORIEN | X | | | | X | | | | | | | | | | |
| SAINT-VITTE | | | | | X | | | | | | | | | | |
| SALIGNY-LE-VIF | | | | | | | | | | | | | | | |

Rappel : les usages domestiques et les usages dont l'eau est issue du réseau de distribution d'eau potable sont soumis aux mesures de restriction du niveau d'alerte le plus fort touchant la commune. Les usages non domestiques dont l'eau est d'une autre origine s'appliquent dans la limite du bassin hydrographique concerné.

| | ARNON AMONT | ARNON AVAL | AUBOIS | AURON, AIRAIN ET RAMPENNES | CHER | COLIN QUATIER ET LANGIS | FOUZON | GRANDE SAULDRE ET BEUVRON | INDRE AMONT | LOIRE | PETITE SAULDRE ET RERE | THEOLS | VAUVISE | YEVRE AMONT | YEVRE AVAL |
|----------------------|-------------|------------|--------|----------------------------|------|-------------------------|--------|---------------------------|-------------|-------|------------------------|--------|---------|-------------|------------|
| SANCERGUES | | | | | | | | | | | | | X | | |
| SANCERRE | | | | | | | | X | | X | | | X | | |
| SANCOINS | | | X | X | | | | | | X | | | | | |
| SANTRANGES | | | | | | | | | | X | | | | | |
| SAUGY | X | | | | | | | | | | | | | | |
| SAULZAIS-LE-POTIER | X | | | | X | | | | | | | | | | |
| SAVIGNY-EN-SANCERRE | | | | | | | | X | | X | | | | | |
| SAVIGNY-EN-SEPTAINE | | | | X | | | | | | | | | | X | |
| SENNECAY | | | | X | | | | | | | | | | | |
| SENS-BEAUJEU | | | | | | | | X | | | X | | | | |
| SERRUELLES | | | | | X | | | | | | | | | | |
| SEVRY | | | | | | | | | | | | | X | X | |
| SIDIAILLES | X | | | | | | | | | | | | | | |
| SOULANGIS | | | | | | X | | | | | | | | | |
| SOYE-EN-SEPTAINE | | | | X | | | | | | | | | | X | |
| SUBLIGNY | | | | | | | | X | | X | | | | | |
| SURY-EN-VAUX | | | | | | | | X | | X | | | | | |
| SURY-ES-BOIS | | | | | | | | X | | X | | | | | |
| SURY-PRES-LERE | | | | | | | | | | X | | | | | |
| TENDRON | | | X | X | | | | | | | | | | X | |
| THAUMIERS | | | | X | | | | | | | | | | | |
| THAUVENAY | | | | | | | | | | X | | | X | | |
| THENIOUX | | | | | X | | | | | | X | | | | |
| THOU | | | | | | | | X | | | | | | | |
| TORTERON | | | X | | | | | | | X | | | | | |
| TOUCHAY | X | | | | | | | | | | | | | | |
| TROUY | | | | X | X | | | | | | | | | | X |
| UZAY-LE-VENON | | | | X | X | | | | | | | | | | |
| VAILLY-SUR-SAULDRE | | | | | | | | X | | X | | | | | |
| VALLENAY | | | | | | | | | | | | | | | |
| VASSELAY | | | | | | | | | | | | | | | X |
| VEAUGUES | | | | | | | | X | | | | | X | | |
| VENESMES | X | | | | X | | | | | | | | | | |
| VERDIGNY | | | | | | | | | | X | | | | | |
| VEREAUX | | | X | X | | | | | | | | | | X | |
| VERNAIS | | | | X | X | | | | | | | | | | |
| VERNEUIL | | | | X | | | | | | | | | | | |
| VESDUN | X | | | | X | | | | | | | | | | |
| VIERZON | | X | | | X | | | | | | X | | | | X |
| VIGNOUX-SOUS-LES-AIX | | | | | | X | | | | | | | | | X |

Rappel : les usages domestiques et les usages dont l'eau est issue du réseau de distribution d'eau potable sont soumis aux mesures de restriction du niveau d'alerte le plus fort touchant la commune. Les usages non domestiques dont l'eau est d'une autre origine s'appliquent dans la limite du bassin hydrographique concerné.

| | ARNON AMONT | ARNON AVAL | AUBOIS | AURON, AIRAIN ET RAMPENNES | CHER | COLIN OUATIER ET LANGIS | FOUZON | GRANDE SAULDRE ET BEUVRON | INDRE AMONT | LOIRE | PETITE SAULDRE ET RERE | THEOLS | VAUVISE | YEVRE AMONT | YEVRE AVAL |
|-----------------------|-------------|------------|--------|----------------------------|------|-------------------------|--------|---------------------------|-------------|-------|------------------------|--------|---------|-------------|------------|
| VIGNOUX-SUR-BARANGEON | | | | | | | | | | | X | | | | X |
| VILLABON | | | | | | X | | | | | | | | X | |
| VILLECELIN | X | | | | | | | | | | | | | | |
| VILLEGENON | | | | | | | X | | | | | | | | |
| VILLENEUVE-SUR-CHER | | | | | X | | | | | | | | | | |
| VILLEQUIERS | | | | | | | | | | | | X | X | | |
| VINON | | | | | | | | | | | | X | | | |
| VORLY | | | | X | | | | | | | | | | | |
| VORNAY | | | | X | | | | | | | | | | X | |
| VOUZERON | | | | | | | | | | | X | | | | X |

